

Bodenaufwertung / Kulturlandverbesserung Kanton Bern

Grobkartierung

Flächen-Nr.	Ort / Parzellenummer	Name von Bewirtschafter	Datum	Pedologe
1	Gals / 135	Hadorn Stefan 079 3345593	26.05.2016	mw

Art der Degradierung?
Torfsackung, Boden fast auf Niveau Kanal; steile Böschung

Nachbarparzellen betroffen? nein Abklärungen nötig? nein.

Grösse und Gelände:
Nässe: 18'500 m²
Böschung: 2'300 m²
Name Nachbar:.....

Bohrung 1 571 567 / 209 769				Repräsentativität: tiefste Stelle			
WHG	B-Typ	Gelände	Substrat	U-typen	Sk_OB/UB (%)	Kö OB/UB	Kalkgrenze (cm)
w	N	d	To	R3, G6	2%/0%	7/org	70 cm
Kalkgehalt OB/UB	pH-Wert OB/UB	Humus_OB/UB %	Gefüge OB/UB	Mächtigkeit OB/UB (cm)	pnG (cm)	Bemerkungen	
0/0/4	7.8/7.8	15 / 50	Kr3/obi	Aa 30 cm Tr 70 cm Cr 100 cm	24 cm		

Bohrung 2				Repräsentativität:			
WHG	B-Typ	Gelände	Substrat	U-typen	Sk_OB/UB (%)	Kö OB/UB	Kalkgrenze (cm)
m	X	c		G3	1%/4%	7/6	
Kalkgehalt OB/UB	pH-Wert OB/UB	Humus_OB/UB %	Gefüge OB/UB	Mächtigkeit OB/UB (cm)	pnG (cm)	Bemerkungen	
4/5		5/0.3	Klk5/Po6	30/50	31	Ah(g)/BCg(g)	

Bohrung 3				Repräsentativität:			
WHG	B-Typ	Gelände	Substrat	U-typen	Sk_OB/UB (%)	Kö OB/UB	Kalkgrenze (cm)
w	G	a	HL/To	Pu, R3, G4	1/0	7/7	-
Kalkgehalt OB/UB	pH-Wert OB/UB	Humus_OB/UB %	Gefüge OB/UB	Mächtigkeit OB/UB (cm)	pnG (cm)	Bemerkungen	
0/0	6.5/6.2	3/1/40	Klk5/Po6	20/50/100	39	Ah20,Bg30, Bgg50,Tr	

Bohrung 4				Repräsentativität:			
WHG	B-Typ	Gelände	Substrat	U-typen	Sk_OB/UB (%)	Kö OB/UB	Kalkgrenze (cm)
W	N	A	TO	G5, R2	1/0	7/org.	-
Kalkgehalt OB/UB	pH-Wert OB/UB	Humus_OB/UB %	Gefüge OB/UB	Mächtigkeit OB/UB (cm)	pnG (cm)	Bemerkungen	
0/0	6/6.8	20/40	Br3/ofi	20/100	26	0-30 Xa 30-70 Th 70- Tf	

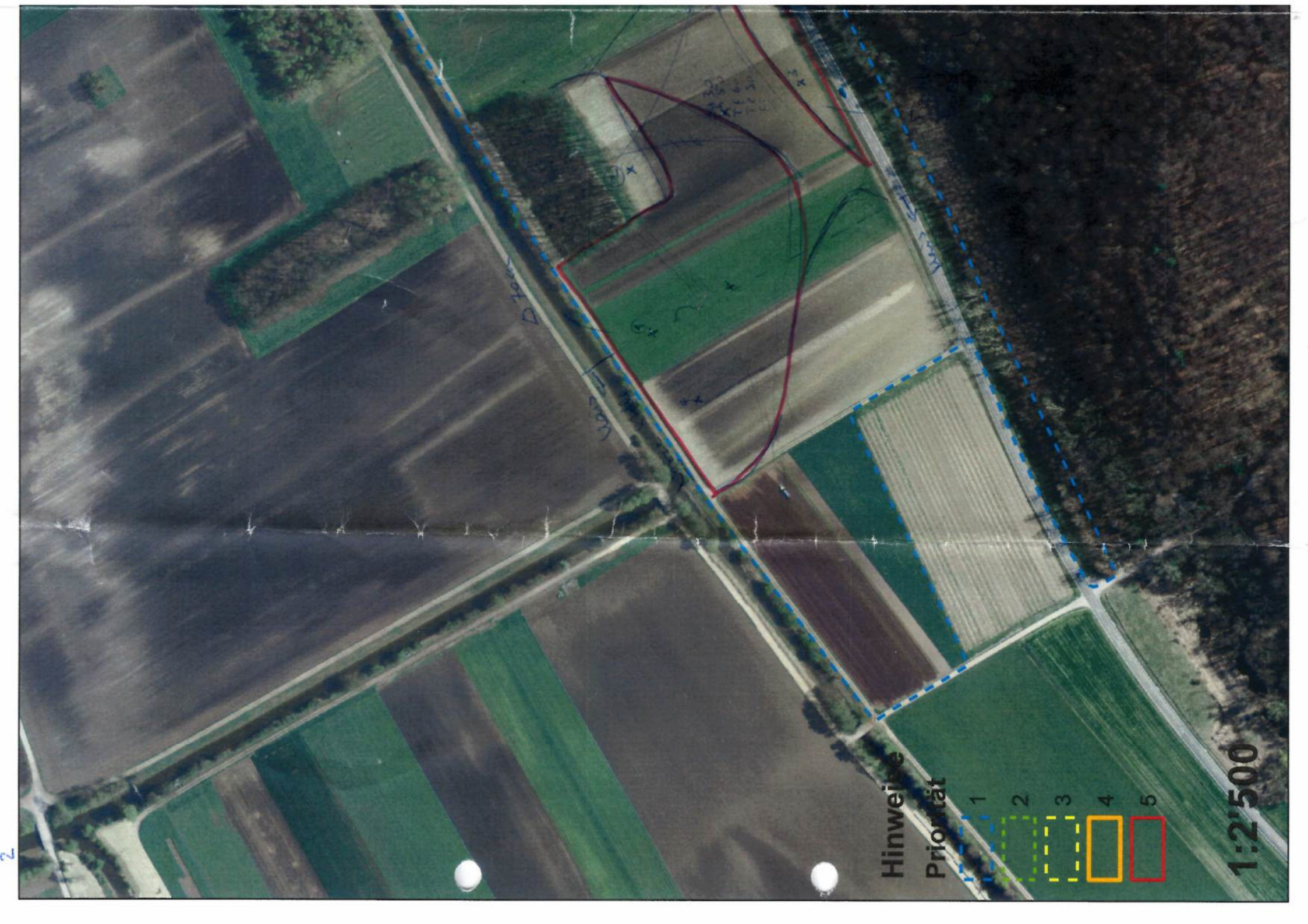
Vorschlag für geeignete Bodenaufwertung (inkl. grobe Schätzung Material-Bedarf)

Nasse Mulde tieftorfig → nur Material einarbeiten → 20cm (3700 m³)

Strassenböschung könnte mit Überschüttung abgeflacht werden

~30 cm UB: 690 m³

~10 cm OB: 230 m³





D 1600

L 100

Hinweise

Priorität

- 1 
- 2 
- 3 
- 4 
- 5 

1:2,500

Verwaltungsbezirk Seeland

Gemeinde: **Gals**

Koordinaten des Bewirtschafters:

**Hadorn
Stefan**

Telefon fix

.....

Telefon mobile

079 334 55 93
