

# Öffentliche regionale Energieberatung im Kanton Bern

## Centres régionaux de conseil en énergie du canton de Berne

### Biel/Bienne-Seeland-Jura bernois

#### Seeland

Kurt Marti  
Postfach 65  
3054 Schüpfen  
Tel. +41 32 322 23 53  
[kurt.marti@energieberatung-seeland.ch](mailto:kurt.marti@energieberatung-seeland.ch)  
[www.energieberatung-seeland.ch](http://www.energieberatung-seeland.ch)

#### Jura bernois

Pierre Renaud  
Rue de la Préfecture 2  
Case postale 65  
2608 Courtelary  
tél. +41 32 944 18 40  
[info@planair.ch](mailto:info@planair.ch)  
[www.jurabernoisenergie.ch](http://www.jurabernoisenergie.ch)

#### Grenchen-Büren

Armin Meier  
Dammstrasse 14  
2540 Grenchen  
Tel. +41 32 653 04 02  
[energie@regiongb.ch](mailto:energie@regiongb.ch)  
[www.regiongb.ch](http://www.regiongb.ch) > Energieberatung

### Emmental

Beat Ritler / Marc Rössner / Beat Bachmann  
Lorraine 7  
3400 Burgdorf  
Tel. +41 34 402 24 94  
[info@energieberatung-emmental.ch](mailto:info@energieberatung-emmental.ch)  
[www.region-emmental.ch](http://www.region-emmental.ch)

### Oberaargau

Rolf Leuenberger  
Jurapark, Jurastrasse 29  
Postfach 835  
4901 Langenthal  
Tel. +41 62 923 22 21  
[energieberatung@oberaargau.ch](mailto:energieberatung@oberaargau.ch)  
[www.oberaargau.ch/energieberatung/](http://www.oberaargau.ch/energieberatung/)



### Bern-Mittelland

#### Täglich (Mo – Fr)

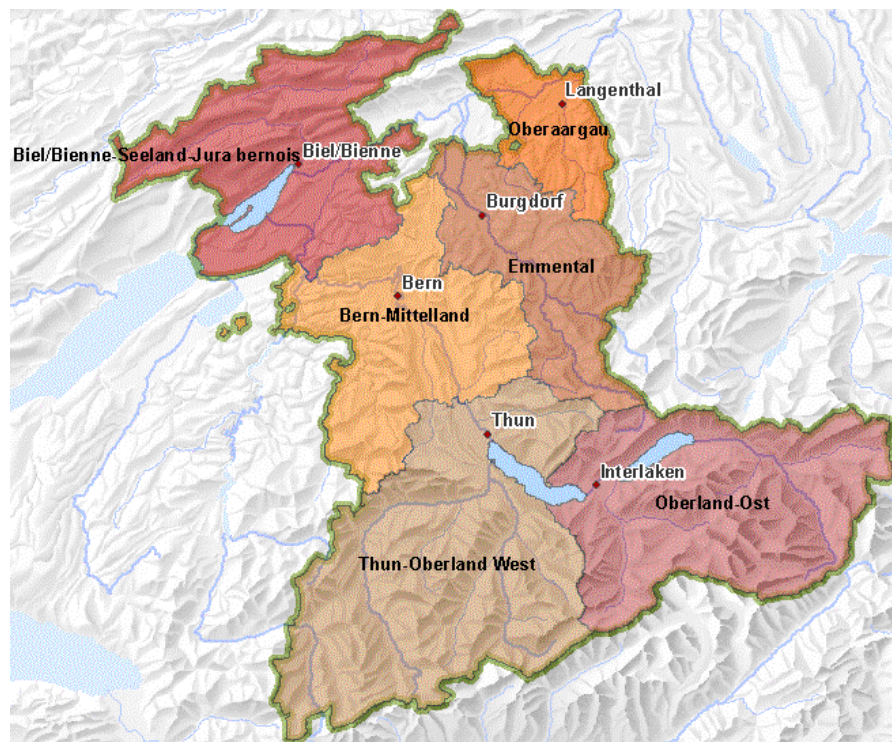
Energieberatung  
Höheweg 17  
3006 Bern  
Tel. +41 31 357 53 50  
[www.energieberatungbern.ch](http://www.energieberatungbern.ch)

#### Jeden Donnerstag

Gemeindeverwaltung  
Konolfingen  
Bernstrasse 1  
3510 Konolfingen  
Tel. +41 31 357 53 50  
[www.energieberatungbern.ch](http://www.energieberatungbern.ch)

#### Jeden 3. Freitag im Monat

Gemeindeverwaltung  
Schwarzenburg  
Bernstrasse 1  
3150 Schwarzenburg  
Tel. +41 31 357 53 50  
[www.energieberatungbern.ch](http://www.energieberatungbern.ch)



### Thun Oberland-West

Marco Girardi / Markus May / Roland Joss / Christopher Schmid  
Industriestrasse 6, Postfach 733  
3607 Thun  
Tel. +41 33 225 22 90  
[info@regionale-energieberatung.ch](mailto:info@regionale-energieberatung.ch)  
[www.regionale-energieberatung.ch](http://www.regionale-energieberatung.ch)

### Oberland-Ost

Roland Schneider  
Jungfraustrasse 38  
3800 Interlaken  
Tel. +41 33 821 08 68  
[energieberatung@oberland-ost.ch](mailto:energieberatung@oberland-ost.ch)  
[www.oberland-ost.ch](http://www.oberland-ost.ch)