

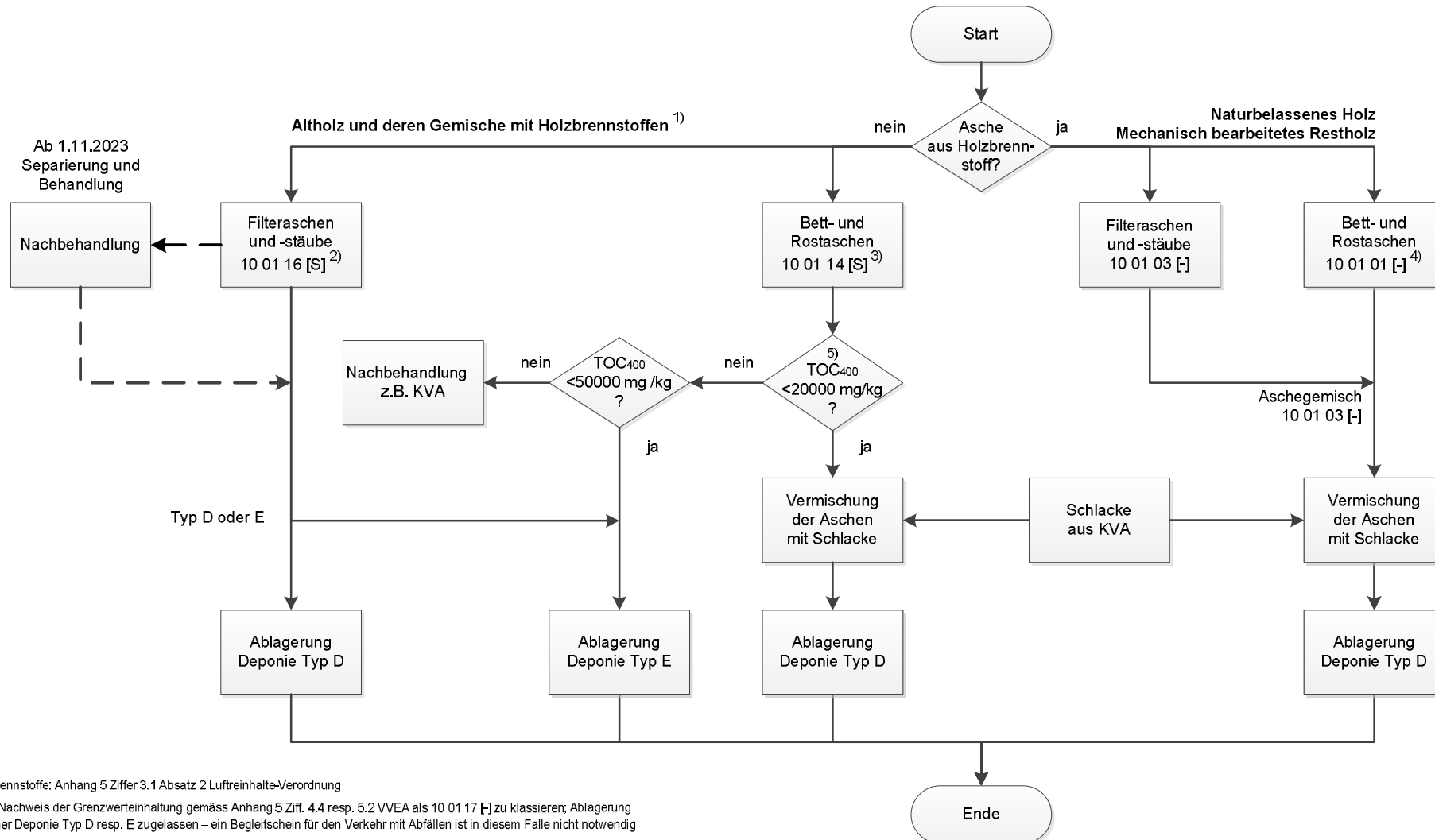


Entsorgung von Holzaschen

Amt für Wasser
und Abfall

Gestützt auf:
- VVEA Rev. 1.11.2018 und
- BAFU-Mitteilung unter: <https://www.bafu.admin.ch/bafu/de/home/themen/abfall/mitteilungen.msg-id-72242.html>

Bau-, Verkehrs-
und Energiedirektion
des Kantons Bern



¹⁾ Holzbrennstoffe: Anhang 5 Ziffer 3.1 Absatz 2 Luftreinhalte-Verordnung

²⁾ Unter Nachweis der Grenzwerteinhaltung gemäss Anhang 5 Ziff. 4.4 resp. 5.2 VVEA als 10 01 17 [-] zu klassieren; Ablagerung auf einer Deponie Typ D resp. E zugelassen – ein Begleitschein für den Verkehr mit Abfällen ist in diesem Falle nicht notwendig

³⁾ Unter Nachweis der Grenzwerteinhaltung gemäss Anhang 5 Ziff. 4.4 resp. 5.2 VVEA als 10 01 15 [-] zu klassieren; Ablagerung auf einer Deponie Typ D resp. E zugelassen – ein Begleitschein für den Verkehr mit Abfällen ist in diesem Falle nicht notwendig

⁴⁾ Unter Nachweis der Grenzwerteinhaltung gemäss Anhang 5 Ziff. 2.3 VVEA als 10 01 01 [-] zu klassieren; Ablagerung auf einer Deponie Typ B zugelassen

⁵⁾ Zur Überwachung des Ausbrandes ist anstelle des TOC₄₀₀ der TOC Nach DIN EN 15936 zu bestimmen.