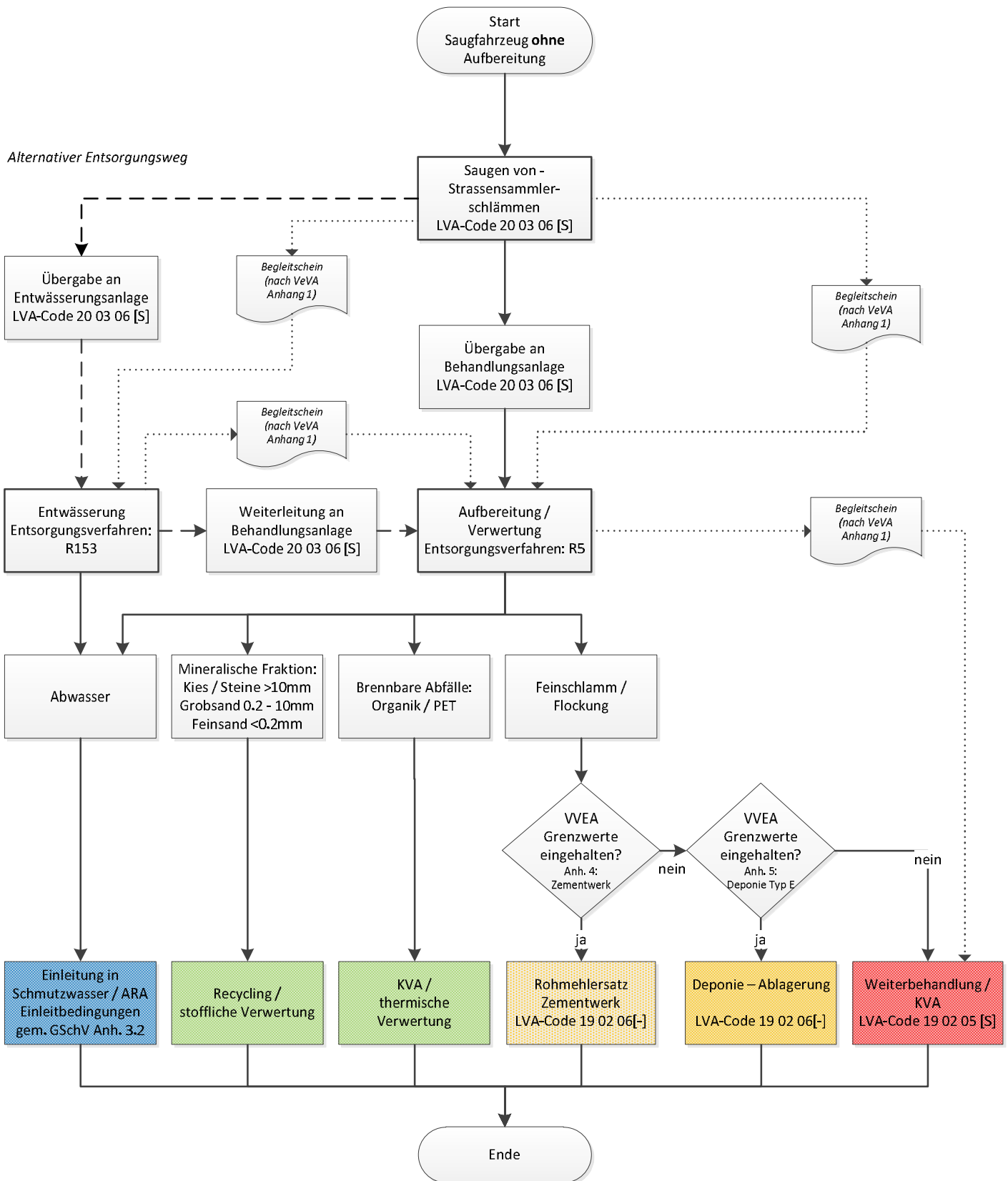


20 03 06 [S] Schlämme aus Strassenschächten (Strassensamplerschlämme)

19 02 05[S] Schlämme aus der physikalisch- chemischen Behandlung, die gefährliche Stoffe enthalten

- Abgetrennte Feinfraktion von Strassensamplerschlamm (enthält Flockungsmittel)
- Entwässerte Strassensamplerschlamm, ohne Trennung von Grob- und Feinfraktion (können Flockungsmittel enthalten)

19 02 06 [-] Schlämme aus der physikalisch- chemischen Behandlung mit Ausnahme derjenigen, die unter 19 02 05 fallen



20 03 06 [S] Schlämme aus Strassenschächten (Strassensammlerschlämme)

19 02 05[S] Schlämme aus der physikalisch- chemischen Behandlung, die gefährliche Stoffe enthalten

- Abgetrennte Feinfraktion von Strassensammlerschlämmen (enthält Flockungsmittel)
- Entwässerte Strassensammlerschlämme, ohne Trennung von Grob- und Feinfraktion (können Flockungsmittel enthalten)

19 02 06 [-] Schlämme aus der physikalisch- chemischen Behandlung mit Ausnahme derjenigen, die unter 19 02 05 fallen