

Öffentliche regionale Energieberatung im Kanton Bern

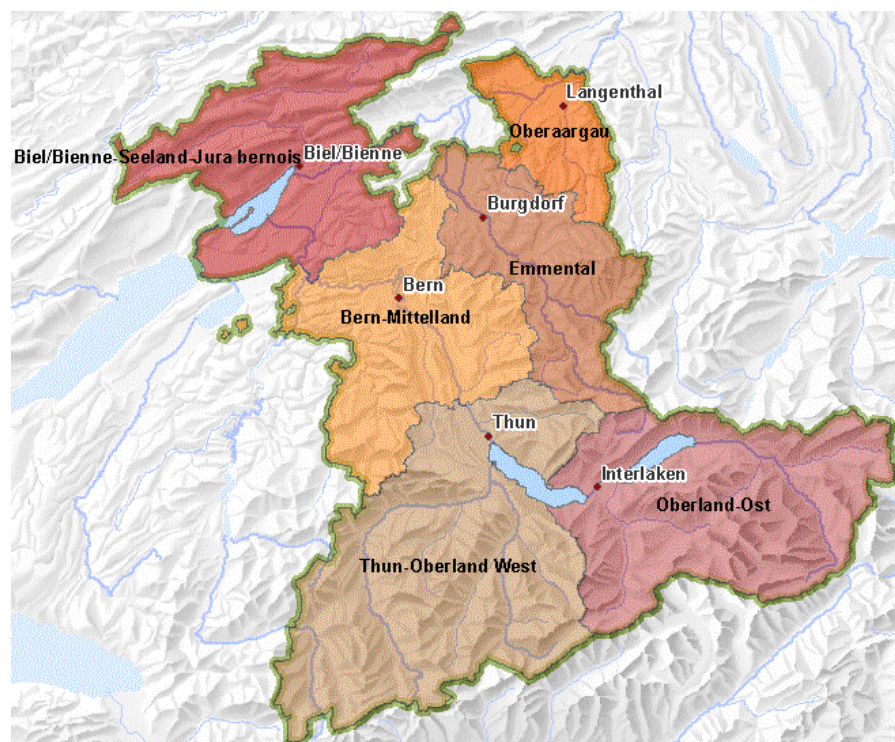
Centres régionaux de conseil en énergie du canton de Berne

Biel/Bienne-Seeland-Jura bernois		
Seeland Kurt Marti Postfach 412 2501 Biel/Bienne Tel. 032 322 23 53 kurt.marti@energieberatung-seeland.ch www.energieberatung-seeland.ch	Jura bernois Pierre Renaud Rue de la Préfecture 2 Case postale 65 2608 Courtelary tél. 032 944 18 40 info@planair.ch	Grenchen-Büren Philipp Kaysel Dammstrasse 14 2540 Grenchen Tel. 032 653 04 02 energie@regiongb.ch www.regiongb.ch > Energieberatung

Emmental	Oberaargau
Daniel Sutter / Peter Kast / Christoph Gubser Dorfstrasse 5 3550 Langnau Tel. 034 402 24 94 info@energieberatung-emmental.ch www.region-emmental.ch	Daniel Sutter / Peter Kast / Christoph Gubser Bahnhofstrasse 7 3400 Burgdorf Tel. 034 402 24 94 info@energieberatung-emmental.ch www.region-emmental.ch
	Rolf Leuenberger Jurapark, Jurastrasse 29 Postfach 835 4901 Langenthal Tel. 062 923 22 21 energieberatung@oberaargau.ch www.energieberatung-oa.ch



Bern-Mittelland
Täglich (Mo – Fr) Energieberatung Höhweg 17 3006 Bern Tel. 031 357 53 50 www.energieberatungbern.ch
Jeden Donnerstag Gemeindeverwaltung Konolfingen Bernstrasse 1 3510 Konolfingen Tel. 031 357 53 50 www.energieberatungbern.ch
Jeden 3. Freitag im Monat Gemeindeverwaltung Schwarzenburg Bernstrasse 1 3150 Schwarzenburg Tel. 031 357 53 50 www.energieberatungbern.ch



Thun Oberland-West	Oberland-Ost
Thun-Innertport und Kandertal Marco Girardi / Markus May / Roland Joss Industriestrasse 6 Postfach 733, 3607 Thun Tel. 033 225 22 90 eb@energiethun.ch www.energiethun.ch/energieberatung	Saanenland Otto Rychener c/o Bauverwaltung 3792 Saanen Tel. 033 748 92 94 otto.rychener@saanen.ch www.saanen.ch
	Peter Michel Oberdorfstrasse 4 3855 Brienz Tel. 033 951 37 77 energieberatung@oberland-ost.ch www.oberland-ost.ch

