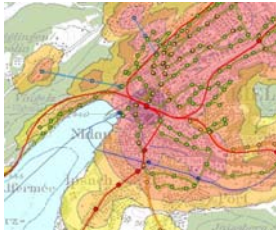


Amt für öffentlichen Verkehr

Bau-, Verkehrs- und Energiedirektion des Kantons Bern

Office des transports publics

Direction des travaux publics, des transports et de l'énergie du canton de Berne



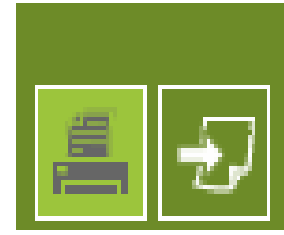
Güteklassen nach Kant. Richtplan



Einzugsgebiete der Haltestellen



Suche nach Haltestellen / Gemeinden / Adressen / Parzellen / Koordinaten



Drucken und Exportieren

Der öffentliche Verkehr im Geoportal des Kantons Bern

Informationen zum öffentlichen Verkehr im Kanton Bern auf einen Blick

Über die Einstiegsseite www.be.ch/geoportal > Kartenangebot > öffentlicher Verkehr haben Sie Einblick in das Angebot des öffentlichen Verkehrs im Kanton Bern. Sie können nach Belieben Themen ein- und ausschalten, Ausschnitte wählen, Linien oder Gemeinden suchen, Flächen und Strecken messen oder Koordinaten bestimmen. Exportmöglichkeiten (als Grafik oder Ausdruck) stehen ebenfalls zur Verfügung.



Linienführung, Linienbezeichnung, Fahrplanfeld und Transportunternehmung

Abgebildet ist das öV-Angebot, das im Kursbuch 2008 enthalten ist. Zu jeder Linie sind über das Symbol [i] Objektinformationen erhältlich, so zum Beispiel Liniennummer, Linienbezeichnung, Fahrplanfeld sowie Transportunternehmung.

Es erfolgt eine Unterscheidung nach den sechs Kategorien Bahn, Tram, Ortsverkehr, Bus, Seilbahn, Schiff, die jeweils einzeln ausgewählt werden können.

Haltestellen, Einzugsgebiete und erschlossene Einwohner / Arbeitsplätze

Die Haltestellen werden mit Namen aufgeführt. Es können die Einzugsgebiete (750 m um Bahnstationen, 400 m bei allen anderen Haltestellen) angezeigt werden. Die in diesem Perimeter erschlossenen Arbeitsplätze und Einwohner sind als Zusatzinformation zu den Haltestellen abrufbar.

ÖV-Güteklassen

Der Kantonale Richtplan unterscheidet zwischen sechs verschiedenen öV-Erschliessungsgüteklassen A – F (Massnahmenblatt B_10), die in der Karte dargestellt sind. Die Güteklassen zeigen auf, wie gut das öV-Angebot ist, und sind unter anderem für die Ortsplanung der Gemeinden relevant.

Zusatzinformationen

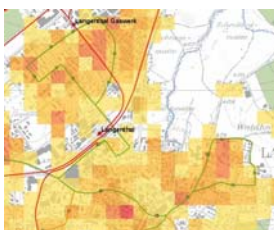
Anstatt der Hintergrundkarte können auch Orthofotos (Luftbilder) gewählt werden. Zudem geben die Darstellungen der Einwohner- oder Bevölkerungsdichte (Hektarraster-Daten) wertvolle Hinweise zum Verkehrspotenzial.

Allgemeine Informationen

Die Karte wird im Zweijahres-Rhythmus nachgeführt. Berichtigungen zu den Haltestellen müssen über die Transportunternehmungen erfolgen, Hinweise zur Linienführung nimmt das Amt für öffentlichen Verkehr (info.aev@bve.be.ch) entgegen.



Koordinaten bestimmen / Flächen / Längen messen



Darstellung Einwohner- und Arbeitsplatzdichte



Darstellung mit Orthofotos

Linienbezeichnung	Fahrplan-Nr.
Interlaken West - Habkern	31.106

Sachdaten von Buslinien

Detailinformationen zu Linien und Haltestellen